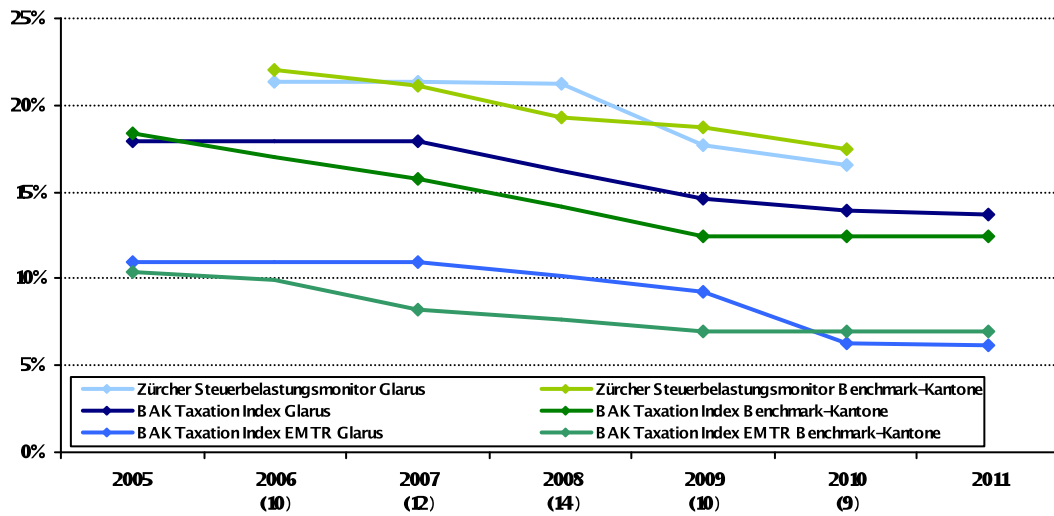


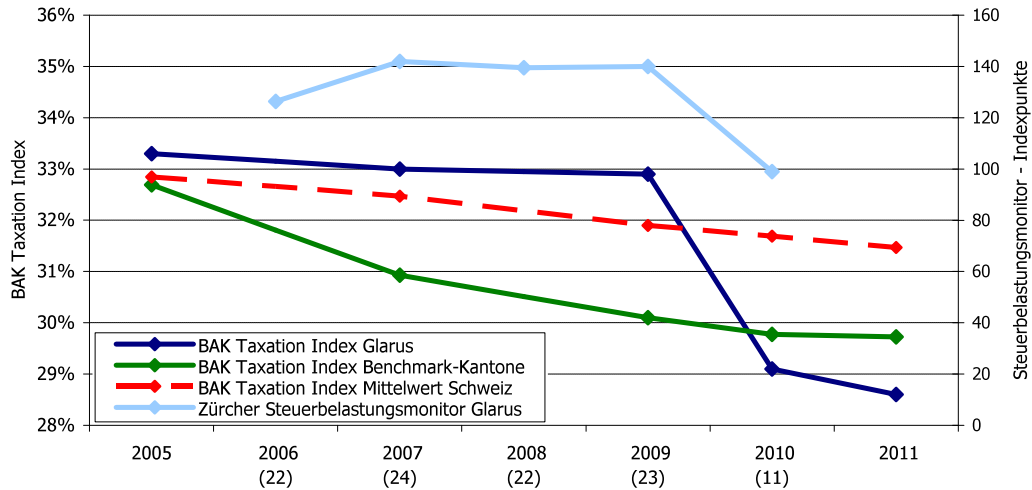
Abbildung 1: Steuerbelastung juristische Personen (2001-2011)



Anmerkung: Der BAK Taxation Index misst die Durchschnittssteuerbelastung in Prozent, der BAK Taxation Index EMTR ist ein Spezialfall von diesem und misst die effektive marginale Besteuerung in Prozent. In Klammern unter den Jahreszahlen ist jeweils der Rang des Kantons Glarus im interkantonalen Vergleich des Zürcher Steuerbelastungsmonitors angegeben.

Quelle: ZEW, BAK Basel

Abbildung 2: Steuerbelastung natürliche Personen (2001-2011)



Anmerkung: Der BAK Taxation Index misst die Durchschnittssteuerbelastung in Prozent (linke Skala), der Zürcher Steuerbelastungsmonitor ist in Indexpunkten angegeben (rechte Skala, CH = 100). In Klammern unter den Jahreszahlen ist jeweils der Rang des Kantons Glarus im interkantonalen Vergleich des Zürcher Steuerbelastungsmonitors angegeben.

Quelle: ZEW, BAK Basel